

2022

Freiwilligenbefragung

Süd-Nord



ETWAS,
DAS BLEIBT.

Jungen Menschen einen Perspektiv-
wechsel ermöglichen und miteinander
Zukunft gestalten.

Worum geht es?



Mit weltwärts engagieren sich junge Menschen im Ausland und gewinnen neue Perspektiven.

Nach der Rückkehr befragen wir alle, die teilgenommen haben, ausführlich zu ihren Erfahrungen. So stellen wir fest, ob das Programm seinen Ansprüchen gerecht wird und wo wir uns verbessern können.

Hier stellen wir die Ergebnisse von allen vor, die ihren Dienst in Deutschland gemacht haben und zwischen November 2021 und November 2022 zurückgekehrt sind.

Die Befragung hat das Umfragezentrum Bonn für uns durchgeführt.



weltwärts bietet frische Perspektiven!

Seit 2008 haben über 50.000 junge Menschen an weltwärts teilgenommen und durch einen Auslandsaufenthalt im Globalen Süden oder in Deutschland neue Perspektiven auf unsere Weltgemeinschaft entwickelt. Damit ist weltwärts einer der größten internationalen Freiwilligendienste weltweit.

Bereits zum neunten Mal veröffentlichen wir die Ergebnisse unserer groß angelegten Freiwilligenbefragung. Drei Monate nach ihrer Rückkehr bitten wir alle Ehemaligen um die ehrliche Bewertung ihres Freiwilligendienstes. Über die Jahre hinweg verfolgen wir die Entwicklung für die Steuerung des Programms.

Ein großer Teil der aktuell rückgekehrten Freiwilligen ist bereits ehrenamtlich engagiert. 78% sind in Bereichen tätig, die wir mit „Global Citizenship“ umreißen können (entwicklungspolitische Themen, Gerechtigkeit, Nachhaltigkeit, Unterstützung der Zivilgesellschaft). Der Anteil derer, die sich bisher nicht engagieren, dies aber in Kürze in diesem Bereich tun wollen, liegt bei 98 Prozent, was uns sehr freut!

weltwärts steht für hohe Qualitäts- und Sicherheitsstandards. Die Maßstäbe für die Qualität von weltwärts werden durch die Förderleitlinie und die Wirkungsannahmen sowie die weltwärts-Qualitätsanforderungen gesetzt. Eine besondere Rolle spielen die Nachhaltigkeitsziele der Vereinten Nationen (SDGs). Die Freiwilligenbefragung dient dazu, das Programm stetig weiterzuentwickeln.

Wie gut die Ergebnisse ausfallen, zeigt dieser Bericht. Wir sehen uns darin bestärkt, dass alle Beteiligten im weltwärts-Programm gemeinsam erfolgreich daran arbeiten, die Qualität und die Wirkungen des Programms zu verbessern.

Die Koordination des weltwärts Programmsteuerungsausschusses



Sandra Groß

Leiterin des BMZ-Referats Bürgerschaftliches Engagement; Austausch- und Entsendedienste; Engagement Global



Benedikt Pees

Referent für internationale Freiwilligendienste an der BDKJ-Bundesstelle

Unsere ehemaligen Freiwilligen

Hier teilen 155 ehemalige Freiwillige ihre Eindrücke. Sie stammen aus Ländern des Globalen Südens, haben ihren Freiwilligendienst in Deutschland gemacht und sind mittlerweile zurückgekehrt.

Geschlecht:

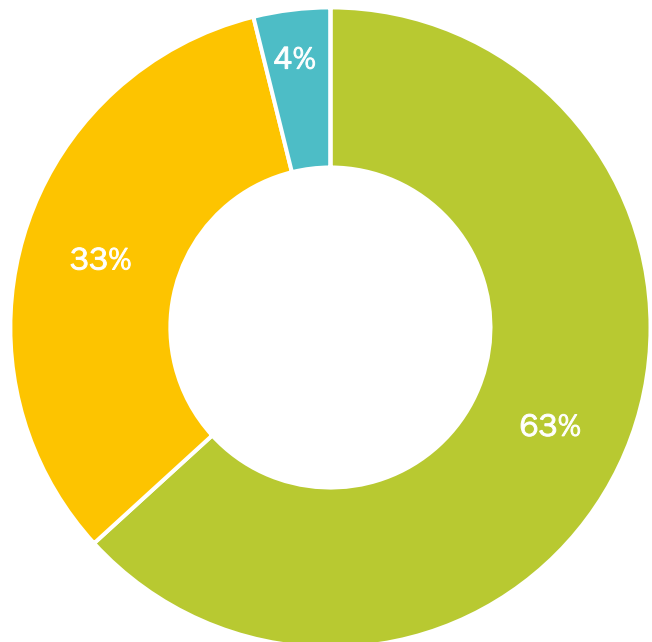
fast 2/3 weiblich,
1/3 männlich

Alter: Ø 25 Jahre

Stichprobengröße:

445 Freiwillige (davon
155 vollständige
Rückmeldungen)

Welche Antwort beschreibt Dich am besten?



■ Weiblich ■ Männlich ■ Divers ■ Keine Angabe



Unsere ehemaligen Freiwilligen

Vor der Teilnahme am Freiwilligendienst:

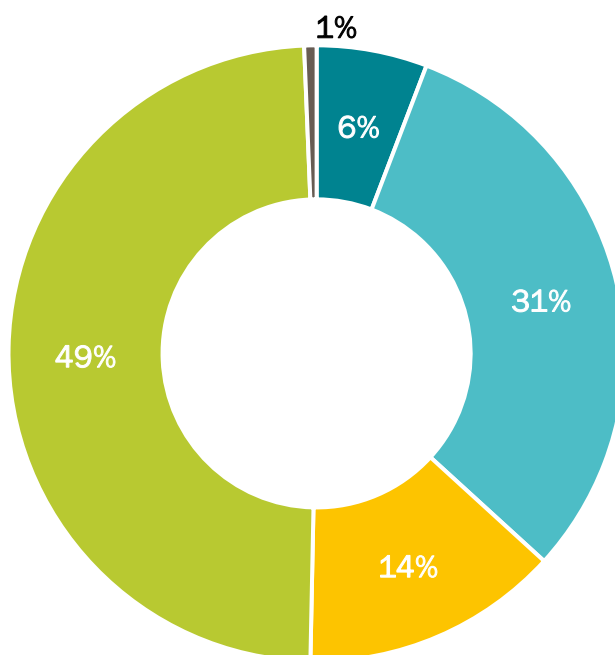
1/3 waren Studierende. Von den knapp 50%, die eine andere Beschäftigung angaben, waren die meisten berufstätig.

Aufnahmeorganisationen:

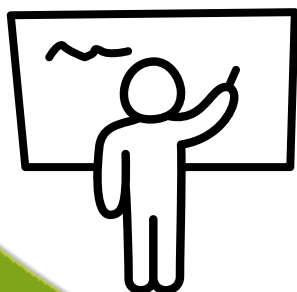
Die ehemaligen Freiwilligen wurden von 65 Organisationen in Deutschland aufgenommen.

Länder: Die ehemaligen Freiwilligen kommen aus 52 Ländern.

Was für einer Beschäftigung bist Du in den 12 Monaten vor Deiner Teilnahme am weltwärts-Programm hauptsächlich nachgegangen?



- Schüler*in
- Student*in
- Auszubildende*r
- Eine andere Art der Beschäftigung, und zwar:
- Keine Angabe

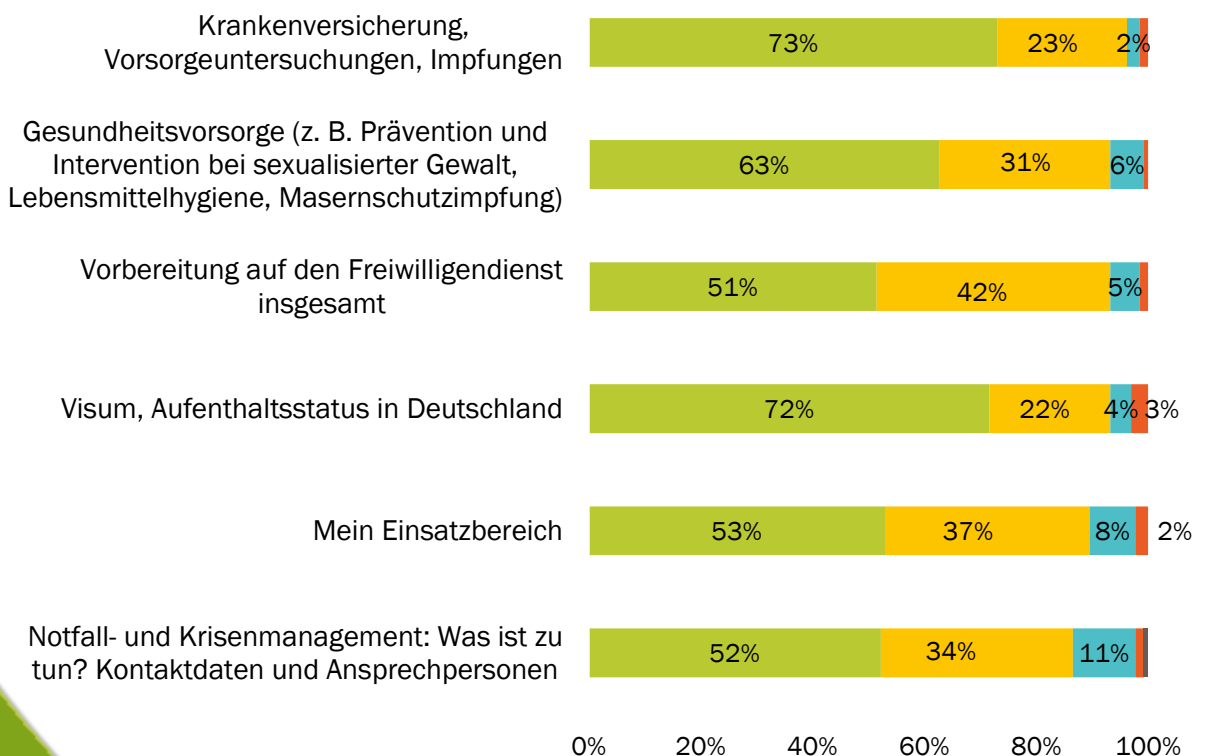


Vorbereitung

Zwischen **91** und **94** Prozent der Rückkehrer*innen sind zufrieden mit der Unterstützung und den erhaltenen Informationen in der Vorbereitung auf den Freiwilligendienst.

Wie zufrieden bist Du mit den Informationen und der Unterstützung in der Vorbereitung zu folgenden Themen?

■ 1=sehr zufrieden (++) ■ 2 (+) ■ 3 (-) ■ 4=sehr unzufrieden (-) ■ Keine Angabe

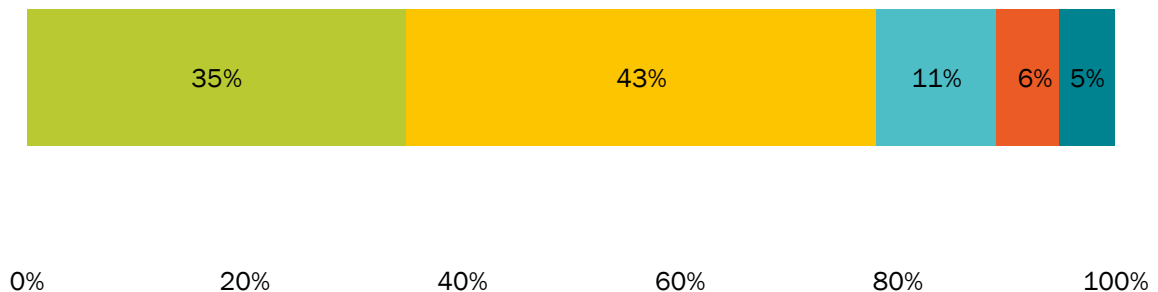


Nachbereitung

Auch bezüglich der Nachbereitung des Freiwilligendienstes (z. B. Veranstaltungen, Seminare) sind mit **80** Prozent die meisten ehemaligen Freiwilligen zufrieden.

Wie zufrieden bist Du insgesamt mit der Nachbereitung Deines Freiwilligendienstes?

- 1=sehr zufrieden (++)
- 2 (+)
- 3 (-)
- 4=sehr unzufrieden (-)
- kann ich nicht beurteilen
- Keine Angabe

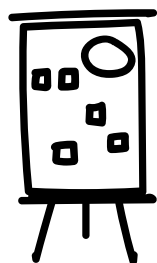
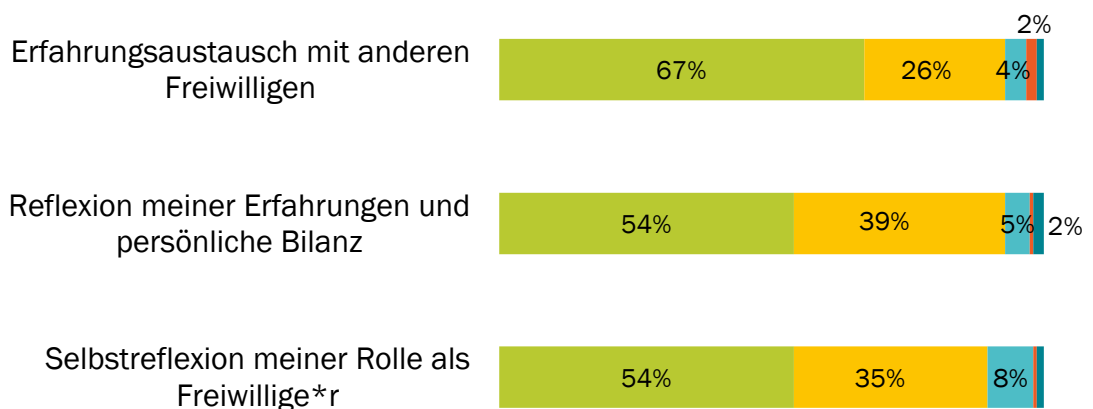


Begleitung

Die Rückkehrer*innen zeigen sich mit Anteilen von **88** bis **94** Prozent größtenteils zufrieden im Hinblick auf die pädagogische Begleitung während des Freiwilligendienstes.

Wie bewertest Du die pädagogische Begleitung des Freiwilligendienstes mit Blick auf folgende Möglichkeiten und Themen?

■ 1=sehr gut (++) ■ 2 (+) ■ 3 (-) ■ 4=sehr schlecht (-) ■ weiß nicht ■ Keine Angabe

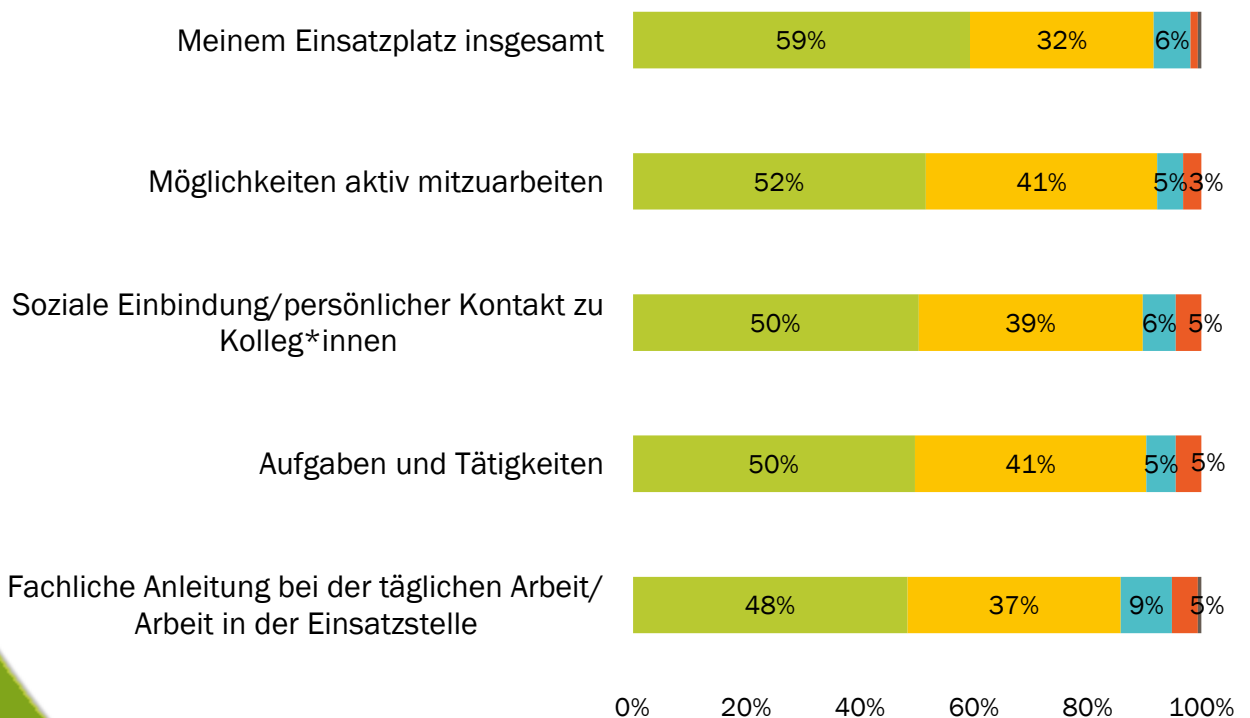


Einsatzstellen

Bis zu **93** Prozent der ehemaligen Freiwilligen sind mit den erfragten Aspekten in der Einsatzstelle zufrieden.

Wie zufrieden bist Du mit Deiner Einsatzstelle in folgenden Bereichen?

■ 1=sehr zufrieden (++) ■ 2 (+) ■ 3 (-) ■ 4=sehr unzufrieden (--) ■ Keine Angabe

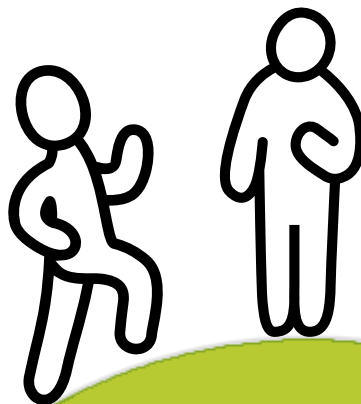
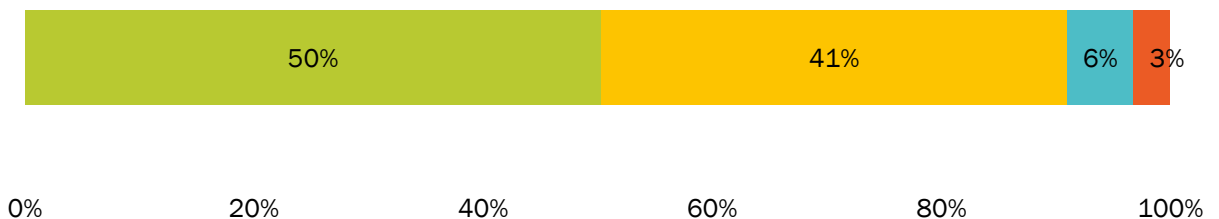


Unterstützung

Mit **90** Prozent ist ein deutlicher Großteil der ehemaligen Freiwilligen mit der persönlichen Unterstützung bzw. Begleitung während des Freiwilligendienstes zufrieden.

Wie zufrieden bist Du mit der persönlichen Unterstützung bzw. Begleitung während Deines Freiwilligendienstes?

■ 1=sehr zufrieden (++) ■ 2 (+) ■ 3 (-) ■ 4=sehr unzufrieden (-) ■ Keine Angabe

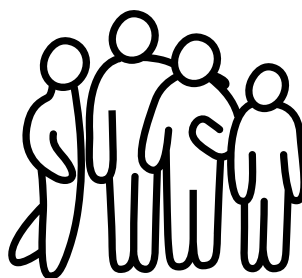
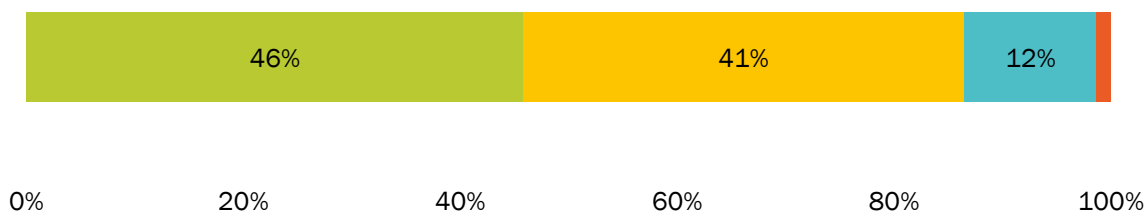


Private Kontakte

Mit **87** Prozent sind die meisten zufrieden mit ihren privaten sozialen Kontakten während des Freiwilligendienstes.

Wie zufrieden bist Du mit der sozialen Einbindung und dem persönlichen Kontakt zu Menschen in Deutschland (private Kontakte außerhalb Deiner Einsatzstelle)?

■ 1=sehr zufrieden (++) ■ 2 (+) ■ 3 (-) ■ 4=sehr unzufrieden (-) ■ Keine Angabe

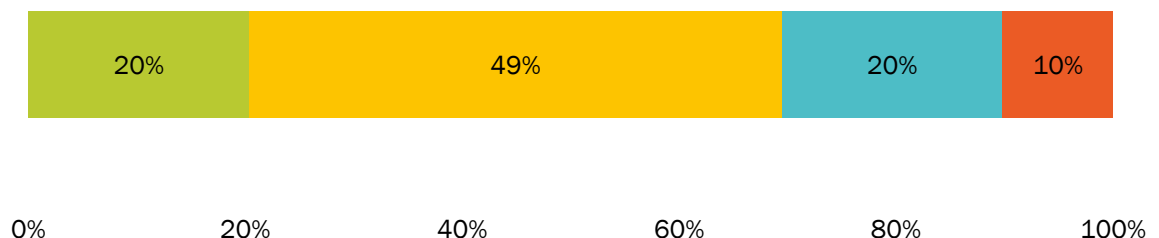


Kritische Situationen

Beim Auftreten von kritischen oder belastenden Situationen hat ein Großteil der betroffenen ehemaligen Freiwilligen – nämlich **74** Prozent – ausreichend Unterstützung von den weltwärts-Organisationen erhalten.

Hast Du Dich im Umgang mit kritischen Situationen ausreichend unterstützt gefühlt?

■ 1=Ja, voll und ganz (++) ■ 2 (+) ■ 3 (-) ■ 4=Nein, überhaupt nicht (-) ■ Keine Angabe

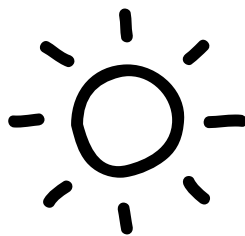
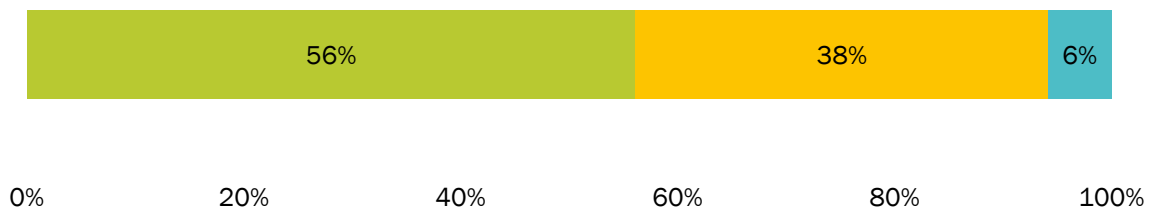


Zufriedenheit

Mit **94** Prozent sind die allermeisten ehemaligen Freiwilligen insgesamt zufrieden mit dem Freiwilligendienst.

Wie zufrieden bist Du insgesamt mit Deinem
Freiwilligendienst?

■ 1=sehr zufrieden (++) ■ 2 (+) ■ 3 (-) ■ 4=sehr unzufrieden (-) ■ Keine Angabe



Einfluss von weltwärts

Zwischen **96** und **99** Prozent der ehemaligen Freiwilligen haben sich persönlich entwickelt und kehren motiviert zurück.

Wie schätzt Du die folgenden Aussagen ein? Durch meine Teilnahme am weltwärts-Freiwilligendienst

- 1=Trifft voll und ganz zu (++) *** ■ 2 (+)
■ 3 (-) ■ 4=Trifft überhaupt nicht zu (-)
■ Keine Angabe

bin ich mir bewusster über globale Ungleichgewichte (gegenseitige Abhängigkeiten, Machtverhältnisse, Rassismus).



bin ich motivierter, solidarisch zu handeln.



habe ich besseres Verständnis von globalen Zusammenhängen.



ist meine Motivation für weiteres gemeinwohlorientiertes Engagement im Sinne der SDGs/Globales Lernen gestiegen.



ist mir wichtiger geworden, in meinem (zukünftigen) Beruf etwas zu machen, was sich nicht nur am Profit orientiert.



0% 20% 40% 60% 80% 100%

Einfluss auf das Umfeld

Im persönlichen Umfeld erhöht sich bei **84** bis **98** Prozent der ehemaligen Freiwilligen das Bewusstsein für entwicklungspolitische Themen.

Wie schätzt Du die folgenden Aussagen ein?
Durch die Gespräche über meinen Freiwilligendienst ...

- 1=Trifft voll und ganz zu (++)
- 2 (+)
- 3 (-)
- 4=Trifft überhaupt nicht zu (-)
- Keine Angabe

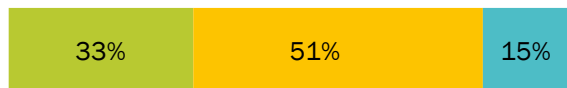
haben Personen aus meinem persönlichen Umfeld einen Eindruck von den Lebensrealitäten in meinem Einsatzland bekommen.



sind Personen aus meinem persönlichen Umfeld motivierter, mich in meinem Engagement nach der Rückkehr zu unterstützen.



haben Personen aus meinem persönlichen Umfeld ein stärkeres Bewusstsein für gegenseitige globale Abhängigkeiten entwickelt.



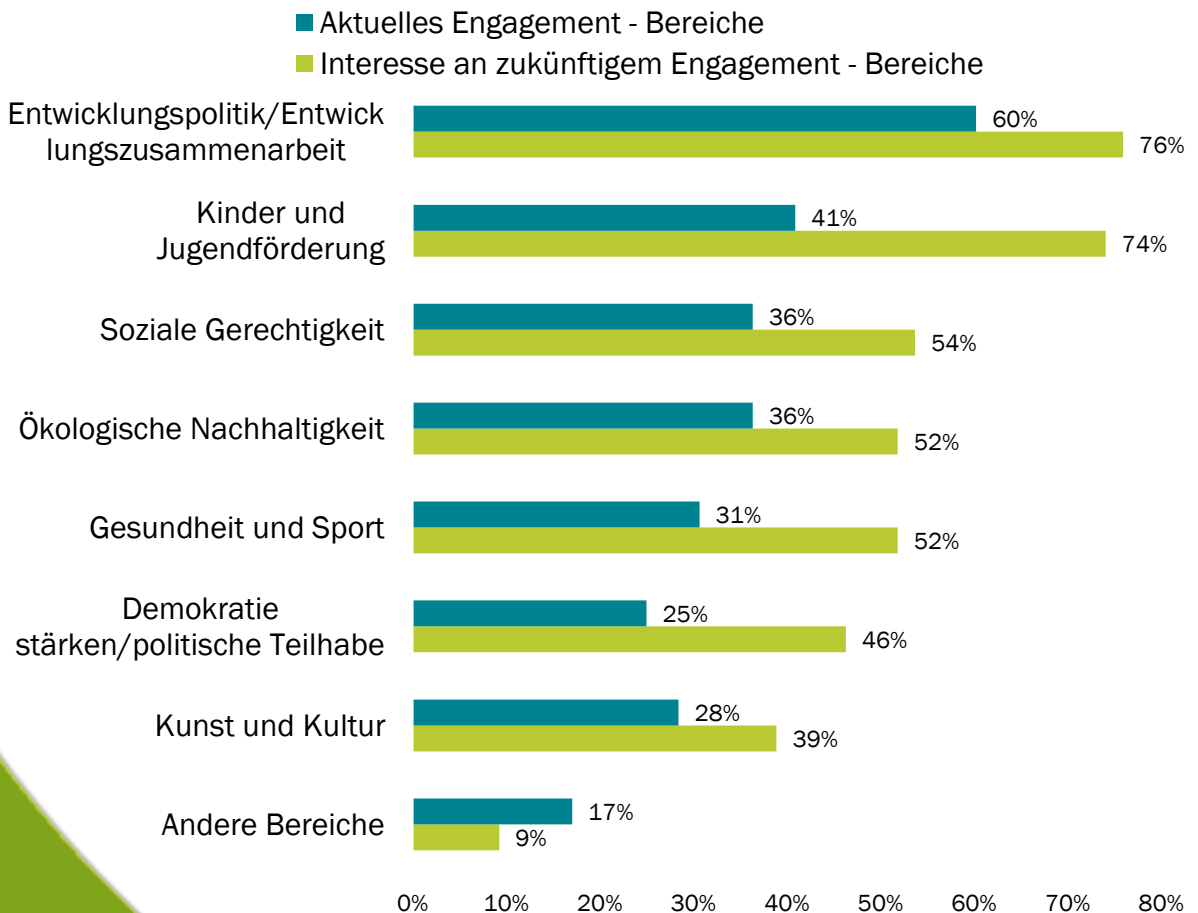
0% 20% 40% 60% 80% 100%

Einfluss auf das Engagement

57 Prozent der ehemaligen Freiwilligen engagierten sich zum Befragungszeitpunkt bereits ehrenamtlich.

Bei **82** Prozent der ehemaligen Freiwilligen, die dies zu diesem Zeitpunkt (noch) nicht taten, besteht ein großes Interesse sich zukünftig freiwillig zu engagieren.

Engagement - Bereiche



Impressum

Herausgeber

Engagement Global gGmbH

Koordinierungsstelle weltwärts

Friedrich-Ebert-Allee 40

53113 Bonn

www.engagement-global.de; www.weltwaerts.de

Redaktion

Isabella Schulz – Umfragezentrum Bonn

Tülin Engin-Stock (Umfragezentrum Bonn)

Christian Wochele (Engagement Global)

Sophie Schindlbeck (Engagement Global)

Magdalena Gress (Engagement Global)

Layout

DMKZWO – Büro für Design, Markenführung, Kommunikation; www.dmkzwo.de

Daria Petrovic – Engagement Global

Karina Heinz – Engagement Global

Fotos

Copyright Foto Titelseite: Engagement Global/ Thomas de Cian

Copyright Foto Rückseite Engagement Global/ Robert Grischek

Stand

August 2023

Im Auftrag des



Bundesministerium für
wirtschaftliche Zusammenarbeit
und Entwicklung



Are you ready to make a difference?

UNSER PLANET HAT KEINE ZEIT
ZU WARTEN

© weltwärts



weltwärts 